



TREKHAKEN - ATTELAGES

n.v. G. DECONINCK
 Molenwegel, 21
 8790 Waregem - België
 ☎ 056 / 60 42 12 (5 l.)

TREKHAAK N°: 353

voor: *HONDA Prelude '92* -

SAMENSTELLING :

- 1 veiligheidsschakel
 - 1 trekhaak
 - 1 bolhouder - zweestuk
 - 1 bol Ø 50 compleet
 - 2 moeren met bouten M 14-35
 - 2 borgrondsels Ø 14
 - 2 bouten M12 x 40 (*)
 - 1 moer met bout M10-40 (A)
 - 6 bouten M10-30 (B-C)
 - 1 bout M6-20 (D)
 - 1 borgrondsel Ø 6 (D)
 - 7 borgrondsels Ø 10 (A-B-C)
 - 4 borgrondsels Ø 12 (*)
 - 2 bouten M12 x 40 (*)
- (*) of bblstuk T43
 of escamota-
 bël T35

MONTAGEHANDLEIDING :

- 1/ Achterbumper wegnemen.
- 2/ Trekhaak plaatsen. Draagarmen (met B en C) schuiven en passen in chassis via openingen in achterkant koetswerk. Deze punten passen op voorziene gaten in onderkant chassis (afdichtingsrubbers verwijderen). Gat voor montage B' boren via koffer met Ø 8 door het grote gat in bovenkant chassisbalk, afgedicht met rubber (deze verwijderen en nadien terugplaatsen). Daarna onderaan voorzichtig dit gat vergroten tot Ø 10,5. A past tegen zijkant sleepoog midden onder- en achteraan de wagen.
- 3/ Monteerstukken -h en -i aan onderkant chassis bijleggen en bouten inschroeven. Aan rechterkant eerst het boutje uitschroeven, dat het warmteschild vasthoudt aan chassis. Monteerstuk -i tussen warmteschild en chassis plaatsen. Na vastschroeven van trekhaak wordt punt D gebruikt op het warmteschild terug vast te maken via het bijgeleverde boutje.
- 4/ Bumper terugplaatsen. Monteren van * en alles degelijk vastschroeven.

(zie ommezijde)

ATTELAGÉ N°: 353

pour: *HONDA Prelude '92* -

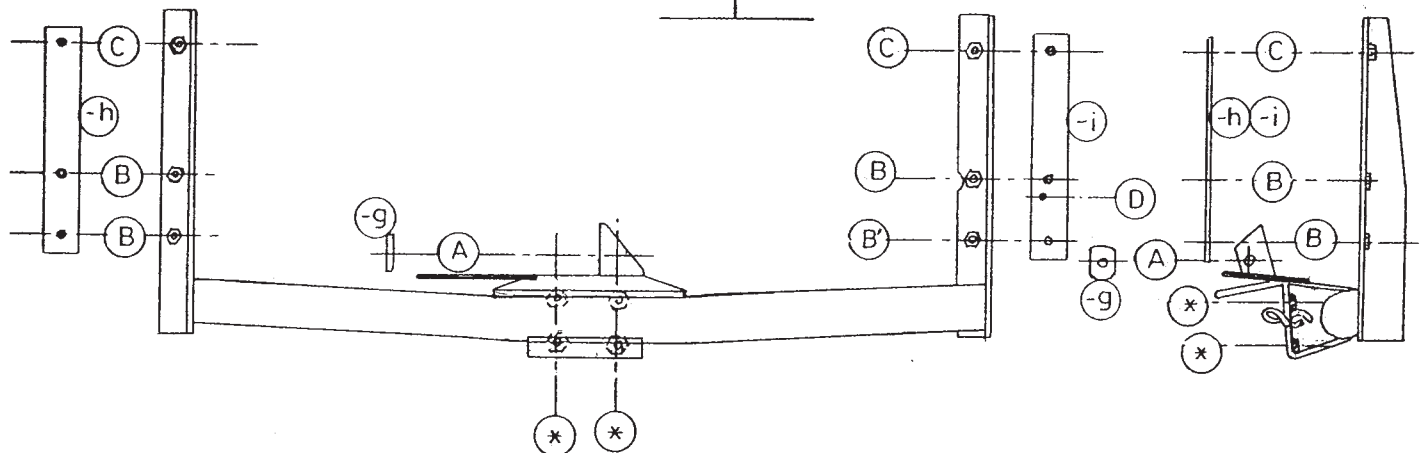
COMPOSITION :

- 1 anneau de sécurité
 - 1 Attelage
 - 1 Equerre porte-boule
 - 1 Boule Ø 50 complète
 - 2 Ecrous avec boulons M 14-35
 - 2 rondelles de sécurité Ø 14
 - 2 boulons M12x40 (*)
 - 1 écrou avec boulon M10-40 (A)
 - 6 boulons M10-30 (B-C)
 - 1 boulon M6-20 (D)
 - 1 rondelles de sécurité Ø 6 (D)
 - 7 rondelles de sécurité Ø 10 (A-B-C)
 - 4 rondelles de sécurité Ø 12 (*)
 - 2 boulons M12x40 (*)
- (*) ou pièce-boule T43
 ou l'escamotable T35

MANUEL DE MONTAGE :

- 1/ Enlever le pare-choc arrière.
- 2/ Positionner l'attelage : glisser les bras portants (avec B et C) dans le chassis par les ouvertures dans l'arrière de la carrosserie ; ces points vont sur les trous prévus dans le dessous du chassis (supprimer les caoutchoucs) ; forer le trou pour montage B' par le grand trou, bouché de caoutchouc (enlever et remettre après) au dessus de la poutre de chassis dans le coffre avec Ø 8 ; agrandir prudemment ce trou jusqu'au Ø 10,5 ; A contre le côté de l'anneau de traction au milieu en dessous à l'arrière de la voiture.
- 3/ Placer les pièces de montage -h et -i en dessous du chassis et visser les boulons. Dévisser à droite d'abord le petit boulon, qui tient la protection de chaleur au chassis. Mettre la pièce de montage -i entre la protection et le chassis. Après ce fixation l'attelage il faut utiliser le point D pour attacher la protection par le petit boulon y livré.
- 4/ Remettre le pare-choc. Monter le * et bien serrer le tout.

(voir au verso)



N.B. (*) standaard uitrustingen (kunnen vervangen worden door originele aanpasstukken)
 équipements standard (peuvent être remplacés par des pièces d'adaptation d'origine)